

### Referenzprojekte Verkehrs-Infrastruktur

Anlage/Systeme

Anlagebeschrieb/Tätigkeit

Objekt/Auftraggeber



**Optische Leiteinrichtung**  
Wir planen LED-Führungsleuchten zur Verbesserung der Orientierungs- und Führungseigenschaften für die Verkehrsführung und den Ereignisfall.

**A2 Tunnels Schlund/Spier**  
Verkehr und Infrastruktur,  
Kriens

**A2 Tunnels Reussport/Sonnenberg**  
Verkehr und Infrastruktur,  
Kriens

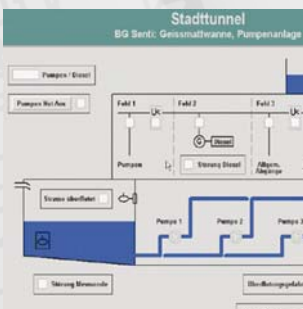
**Tunnelsicherheit Kerenzertunnel**  
LBP AG, Zürich



**Signalisation**  
Die Planung von Selbstrettungsmassnahmen ist eines unserer Spezialgebiete. Sicherheitsmassnahmen können heute mit minimalen Aufwendungen und Kosten realisiert werden.

**A2 Tunnels Schlund/Spier und Tunnels Eich/Reussport/Sonnenberg**  
Verkehr und Infrastruktur,  
Kriens

**A14 Tunnel Rathausen**  
Verkehr und Infrastruktur,  
Kriens



**Pumpwerke**  
Wir planen und sanieren Pumpwerke, Fang-, Rückhaltebecken und Bewässerungsanlagen.

**A2 Tunnels Schlund/Spier**  
Verkehr und Infrastruktur,  
Kriens

**PW Geissmatt, Stadttunnel Luzern und PW 1-6, Sursee-Sempach**  
Verkehr und Infrastruktur,  
Kriens

**Seewasserpumpwerk A2/6**  
Verkehr und Infrastruktur,  
Kriens